
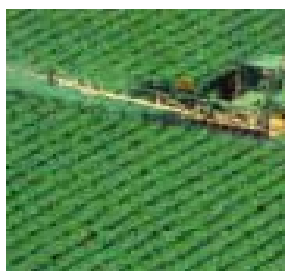


CASO[®] FOOD FLAKES

Additivo alimentare E 509 / Food additive E 509

PAGLIETTE**Cloruro di calcio****FLAKES****Calcium chloride**

Stabilimento	Rosignano	Factory
Denominazione chimica: Cloruro di calcio diidrato		Chemical name: Dihydrate calcium chloride
Numero Registrazione REACH	01-2119494219-28	REACH Registration Number
FDA Numero registrazione Sito	12023606346	FDA Site Registration Number
Numero CAS	10035-04-8	CAS number
Numero EINECS	233-140-8	EINECS - N°
Numero CE	017-013-00-2	CE - N°
Classificazione CLP Categoria 2 H319: provoca grave irritazione oculare		CLP Classification Category 2 H319: causes serious eye irritation
Formula chimica	CaCl ₂ ·2H ₂ O	Chemical formula
► Proprietà chimico-fisiche		► Physical properties
Aspetto: Pagliette bianche, inodori		Appearance: White flakes, odourless
Peso specifico apparente kg/dm ³	0,8 - 0,9	Specific gravity by free flow kg/dm ³
Peso molecolare	147,02	Molecular weight
Dissoluzione in acqua: reazione esotermica		Dissolving in water: exothermic reaction

**► Applicazioni**

Agricoltura	Agriculture
Settore lattiero-caseario	Dairy products and cheese
Produzione birra e bevande	Production of beer and soft drinks
Settore conserviero	Storage of canned fruits and vegetables
Refrigerazione in processi alimentari	Cooling agent in food processes
Additivo alimentare E509	Food Additive E509

► Applications**► Trasporto/Imballaggio**

sacchi da 25 kg su paletta da 1.250 kg	25 kg bags on 1.250 pallet
--	----------------------------

► Transport/Packaging

SOLVAY CHIMICA ITALIA S.p.A.
Via Piave, 6
57016 - Rosignano Solvay (LI) - I

www.solvay.com
www.solvaycaso.com

Specifica Specification	SPE - CC 05.02.35
Data/Date	04/06/2014
Ed./Issue	3
Sostituisce/Replace	27/02/2013
Ed./Issue	2 CLP

CASO[®] FOOD FLAKES

Additivo alimentare E 509 / Food additive E 509

PAGLIETTE FLAKES

Stabilimento Factory	Rosignano
-------------------------	-----------

► Analisi chimica / Chemical analysis

Caratteristiche	Characteristics	Espresso in Expressed as	Unità Unit	Valori tipici Typical values	Specifiche Specifications
Cloruro di calcio	Calcium chloride	CaCl ₂ ·2H ₂ O	%	102	99-107
Cloruro di calcio	Calcium chloride	CaCl ₂	g/kg	770	750-810
Arsenico	Arsenic	As	mg/kg	< 3	≤ 3
Fluoruri	Fluorides	F	%	<0,004	≤ 0,004
Piombo	Lead	Pb	mg/kg	1,0	≤ 2
Magnesio e Sali alcalini	Magnesium and alkali salts		g/kg	27	≤ 40
pH soluzione 1:20	pH of 1:20 solution			10,2	4,5-11,0
Alcalinità	Alkalinity	Ca(OH) ₂	g/kg	0,8	≤ 1,5
Mercurio	Mercury	Hg	mg/kg	< 1	≤ 1
Altri cloruri totali	Total other chlorides	NaCl	g/kg	25	
Ferro	Iron	Fe	mg/kg	5,0	
Solfati	Sulphates	SO ₄	g/kg	1,8	
Insolubile in acqua	Water insoluble		g/kg	0,9	

Prodotto conforme ai requisiti di purezza definiti dal Regolamento Europeo 231/2012/EU / Product conform to purity requirements defined by European Regulation 231/2012/EU

► Granulometria valori cumulati / Granulometry cumulative values

Valori tipici statistici / Typical statistical values

	media statistica/statistical average		valori tipici/typical values	
< 8.0 mm	%	98	Lower than	100%
< 4.0 mm	%	47	Lower than	83%
< 2.0 mm	%	7,0	Lower than	27%
< 1.0 mm	%	3,3	Lower than	16%
< 0.5 mm	%	2,7	Lower than	13%

► Metodi di analisi / Analytical methods

Lista dei metodi analitici vedere / List of analytical methods see: ANA - CC 40 00 00 Dec 2002

► Informazioni di sicurezza / Safety Informations

Documento Scheda di Sicurezza vedere / Safety Data Sheet see: MSDS N° 40542

Le informazioni contenute in questo documento sono da ritenersi esatte e fornite in buona fede al momento della stampa. Le leggi nazionali e locali in materia di sicurezza e igiene del lavoro e della protezione dell'ambiente devono sempre essere applicate; nell'eventualità che le norme non vengano rispettate non assumeremo nessuna responsabilità. Eventuali diritti brevettuali sull'uso del prodotto devono essere verificati da parte dell'utilizzatore. Ci riserviamo il diritto, se necessario, di modificare queste informazioni.

The information contained in this document is given in good faith and by way of information at the time of printing. It cannot be considered as encouragement to use our products without regard for existing patents. National or local regulations on industrial safety and hygiene are applicable in all cases; under no circumstances can we accept any responsibility for non-observance. We reserve the right to amend this document at any time.

SOLVAY CHIMICA ITALIA S.p.A.
Via Piave, 6
57016 - Rosignano Solvay (LI) - I

www.solvay.com
www.solvaycaso.com

Specifica Specification	SPE - CC 05.02.35
Data/Date	04/06/2014
Ed./Issue	3
Sostituisce/Replace	27/02/2013
Ed./Issue	2 CLP